



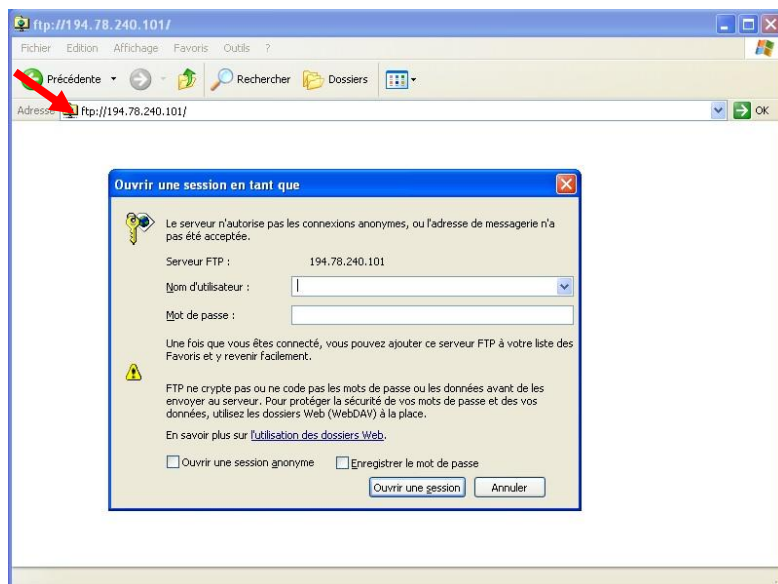
## Procédure accès serveur FTP des Guides Catholiques de Belgique

Voici la procédure pour vous connecter au serveur FTP des Guides Catholiques de Belgique.

Il n'est pas nécessaire d'installer un programme, si vous êtes équipés d'un ordinateur sous windows, vous avez déjà tout ce qu'il vous faut.

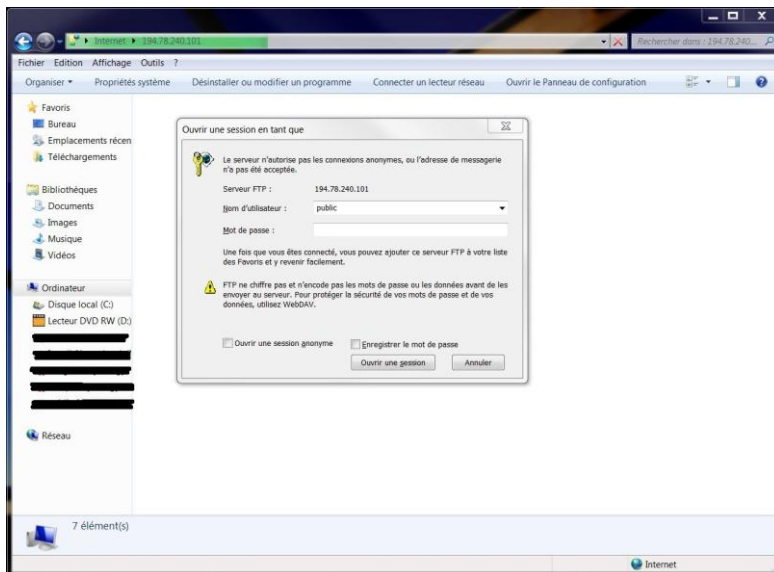
Pour vous connecter, allez dans « poste de travail » si vous êtes sous XP ou « ordinateur » sous Vista et Windows 7. Dans la barre d'adresse, tapez « <ftp://194.78.240.101> ». N'utilisez pas Firefox ou Internet Explorer sinon vous ne pourrez que consulter les répertoires sans y mettre vos photos.

Attention : Sous XP, si vous ne voyez pas la barre d'adresse, allez dans Affichage > Barre d'outils > Adresse.



Exemple sous Windows XP





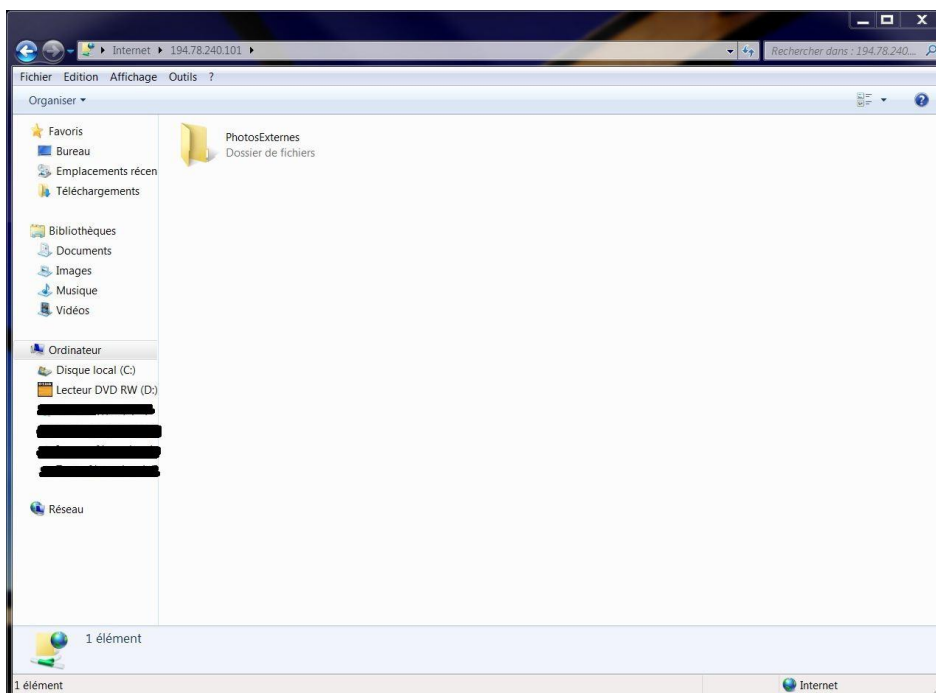
Exemple sous Windows Vista ou 7

Un login et mot de passe vous sont demandés, les voici ci-dessous :

Login : public

Mot de passe : GuidesPubl

Si vous avez bien respecté la procédure vous devriez apercevoir un répertoire « PhotosExternes » comme ci-dessous.



C'est dans ce répertoire que vous allez pouvoir déposer et classer les photos de vos différents évènements.

Tout fonctionne par simple copier-coller, vous sélectionnez les photos désirées et vous les copiez à l'endroit souhaité.