

# Annexe : Mes influences et moi

Partie 1 : Préparation du Staff en amont

## Quelques définitions

**Stéréotype** : Image mentale, véhiculée au sein de la société, c'est neutre et souvent culturel. Tout le monde a des stéréotypes en tête, c'est normal et ça permet de se positionner dans la société. Un stéréotype n'est pas forcément vrai pour tout le monde. Ex : Les femmes ont l'instinct maternel.

**Préjugé** : Un jugement envers un groupe ou une personne, souvent négatif mais il peut être positif, il est basé sur le stéréotype. Ex : Je ne fais pas confiance aux hommes parce qu'ils ne savent pas s'occuper des enfants.

**Discrimination** : Il s'agit d'une action (acte verbal ou comportement négatif) à l'égard d'une personne ou d'un groupe. Cette action vise à rejeter quelqu'un sur la base de ses origines, couleur, sexe, langue, religion, opinion politique, âge, attirance sexuelle, etc.

## La licorne du genre

Le genre désigne les rôles, les comportements, les activités et les attributions socialement construits, qu'une société donnée considère comme appropriés pour les femmes et les hommes.

La licorne du genre est un outil qui permet de comprendre quatre concepts que l'on a tendance à mélanger. Il t'aidera à ne plus les confondre en éclaircissant ce qu'ils recouvrent.

### ● L'identité de genre

Le genre ressenti par une personne, auquel elle s'identifie. Selon les situations et les moments, les personnes s'identifient au genre assigné à leur naissance, à un autre genre, ou à aucun genre en particulier.

- Femme
- Homme
- Genre
- Non-binaire

### 🌈 L'expression de genre

L'ensemble des caractéristiques extérieures d'une personne (vêtement, coiffure, langage, attitudes...) traditionnellement associées à un genre en particulier et sur lesquelles les autres se basent (consciemment ou non) pour supposer son genre. Elle ne dit rien des attirances et n'est pas forcément liée à l'identité de genre de la personne.

- Féminité
- Androgynie
- Masculinité
- Autres

### 🧬 Le sexe assigné à la naissance

Fait référence aux différences biologiques entre les femmes et les hommes.

- Femme
- Homme
- Intersexué

### L'orientation sexuelle

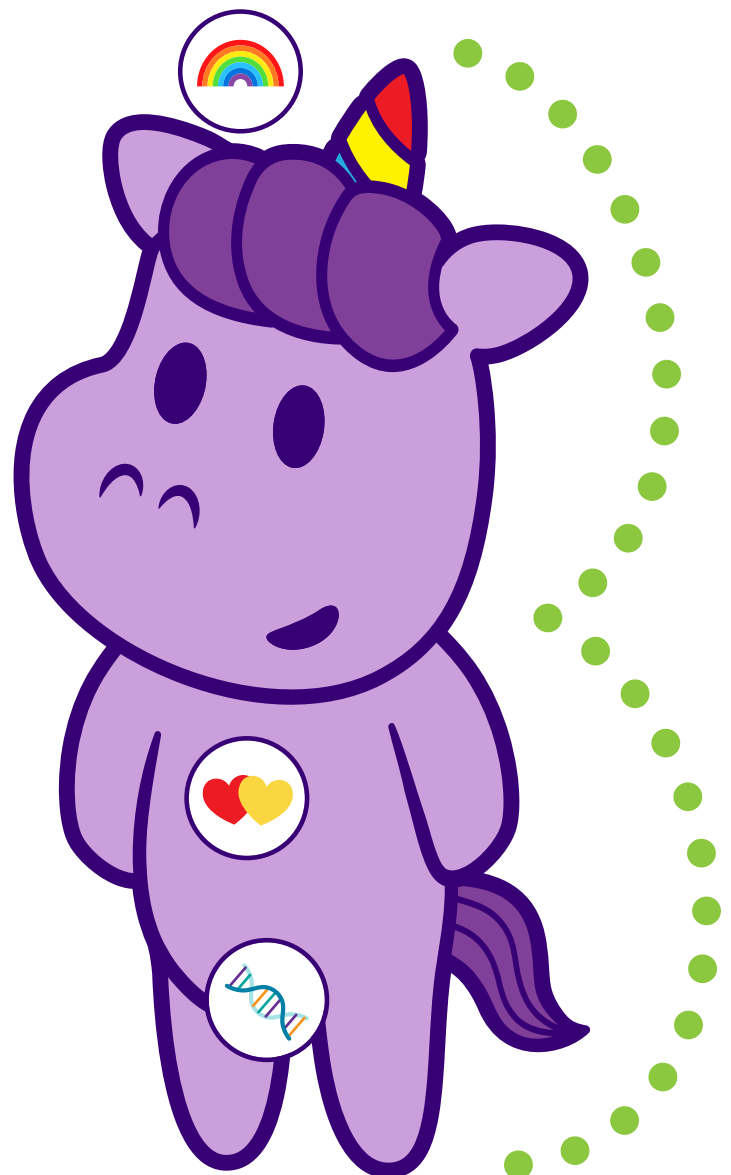
Fait référence à la capacité de chacun de ressentir une attirance émotionnelle, affective, physique et/ou sexuelle envers des individus du sexe opposé et/ou du même sexe.

#### 💛 Attirance sexuelle

- Femme
- Homme
- Autre(s) genre(s)

#### ❤️ Attirance sentimentale/émotionnelle

- Femme
- Homme
- Autre(s) genre(s)



Tous ces concepts sont indépendants les uns des autres et toutes les combinaisons sont possibles, d'où la notion de « diversité ».



## Rappel de l'activité

Le Staff reformule : « On a parlé des stéréotypes que la société renvoie. Maintenant, on va réfléchir à ce qui, dans notre propre parcours, a pu influencer notre manière de nous voir ou de nous définir. Ce n'est pas un moment pour se justifier, mais pour observer comment on s'est construit, avec ou sans étiquettes. Pas besoin de tout partager : chacun choisit ce qu'il veut exprimer. »

Chaque jeune reçoit un tableau (voir page suivante) avec différentes cases de tailles différentes et y note ce qui l'a influencé dans sa construction d'identité et d'expression de genre (la famille, l'entourage proche, l'école, la société, les médias, les expériences vécues, etc.). Les jeunes sont libres d'écrire ou de dessiner.

Je suis la seule fille dans mon équipe de foot

Club sportif	Médias et réseaux sociaux	Religion	École
Famille	<b>MON GENRE</b>		Publicité
	Expériences vécues	Culture	
Activités extrascolaires			

Dans mon école, on nous impose toujours une mixité lors des travaux de groupes

Je déteste ne voir pratiquement que des femmes dans les pubs pour les produits ménagers

## Idées d'influences

- Famille et entourage**
  - La famille (parents, fratrie, famille élargie)
  - L'entourage proche (amis, voisins, figures de confiance)
  - L'éducation reçue, les valeurs transmises
  - Les traditions culturelles ou familiales
- Environnements éducatifs et sociaux**
  - L'école (enseignants, matière, ambiance de classe)
  - Les mouvements de jeunesse / associations
  - Les sports ou activités extrascolaires
  - Les groupes de pairs (ce que dit « la bande », la classe, une équipe...)
- Société et normes sociales**
  - Les normes sociales perçues (attentes envers filles/garçons/ personnes queers)
  - Les traditions ou attentes culturelles
  - Les discours liés au corps et à la réussite
  - La religion ou la spiritualité (si cela fait partie du vécu de la personne)
  - Les lois / droits (ce qu'on apprend sur les droits des personnes, l'égalité...)
- Médias et technologies**
  - Les médias traditionnels (films, séries, magazines, pubs...)
  - Les réseaux sociaux (TikTok, Instagram, YouTubé, etc.)
  - Les influenceurs
  - Les jeux vidéo
  - Les représentations des identités et des rôles dans la culture pop
- Expériences personnelles**
  - Les expériences positives marquantes
  - Les expériences difficiles ou discriminatoires
  - Les amitiés, premières relations, ruptures
  - Les moments où l'on s'est senti différent ou aligné
  - Les activités où l'on s'est senti libre d'être soi
- Ressenti interne**
  - Ce que je ressens à propos de moi
  - Ce qui me met mal à l'aise ou au contraire m'affirme
  - Mes goûts, mes intérêts, mes façons d'exister
  - Mon confort avec certaines expressions (vêtements, comportements, voix...)
- Autres influences possibles**
  - Les modèles inspirants (prof, artiste, sportif, proche...)
  - Les discours médiatiques autour du féminisme, de la masculinité, de la diversité
  - Les débats à l'école ou dans la société
  - Les livres, podcasts, contenus éducatifs
  - Les parcours d'autres jeunes autour de soi

